

東京のおでかけを満喫しよう!

Let's Enjoy TOKYO



☆うわさのお店を徹底取材!ビューティ体験レポート☆

初めての方へ MyPAGE
足あと お気に入り追加

ショッピング > 銀座・有楽町・日比谷・築地のグルメ・スイーツ > いわて銀河プラザ

イワテギンザプラザ

いわて銀河プラザ

地図 路線 & 徒歩ルート このスポットを携帯に送る

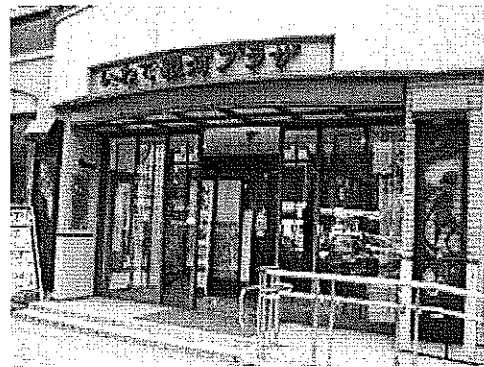
MyPAGEに登録

最寄駅: 東銀座

トップ

イベント

▶ 特派員情報



いわて銀河プラザ

「いわて銀河プラザ」は、東京・銀座にあって、いわての食品や工芸品、観光情報やUターン情報などを豊富に取り揃えております。是非お立ち寄りください。

銀座で大人気のランチ

パスタの神様より伝承した生パスタ コンクール金賞の生パスタばかりの店

高級グルメが最大90%OFF

LUXAなら高級店のクーポンが満載! まずは気軽に"無料会員登録"

Ads by Google

基本情報

住所	〒104-0061 東京都中央区銀座5丁目15-1 南海東京ビル1F
最寄駅	東銀座
TEL	03-3524-8282
定休日	無休(年末年始を除く)
営業時間	10:30~18:00
オフィシャルサイト	いわて銀河プラザ
備考	【特集】アンテナショップ 【特集】秋の味覚特集 岩手のホテル・旅館予約

地図 路線 & 徒歩ルート このスポットを携帯に送る

このスポットのカテゴリ : ショッピング > グルメ・スイーツ > その他のグルメ・スイーツ

PR

三井不動産 特別サービス
MIMO 会員限定 予約特典付
4月まで何回でも使える
完全がらがら料 2,150円

！ 周辺おでかけ情報

周辺スポット [アイコン説明]

- 南海東京ビル
- 時事通信社
- 時事通信ホール
- ギャラリー・ブス
- 靖山画廊

周辺のレストラン

[周辺グルメマップ>>](#)

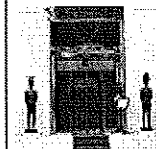
- ・ 鮎家
- ・ オーダー式中華食べ放題 東方一角 銀座
- ・ 海産物居酒屋 さくら水産 東銀座店
- ・ マザーリーフ東銀座店
- ・ イタリアンパール marukami

周辺エリア情報

- ・ 銀座・有楽町・日比谷・築地
- ・ 東銀座駅

周辺特派員情報

[特派員情報一覧へ>>](#)



フォークとスプーン
ishige
なぜ?何?

[もっと特派員情報を見る>>](#)

東京のおでかけを満喫しよう！

Let's Enjoy TOKYO



☆うわさのお店を徹底取材！ビューティ体験レポート☆

初めての方へ MyPAGE
足あと お気に入り追加

ショッピング > 池袋のグルメ・スイーツ > 宮城ふるさとプラザ(コ・コ・みやぎ)

ミヤギフルサトプラザ ココ ミヤギ

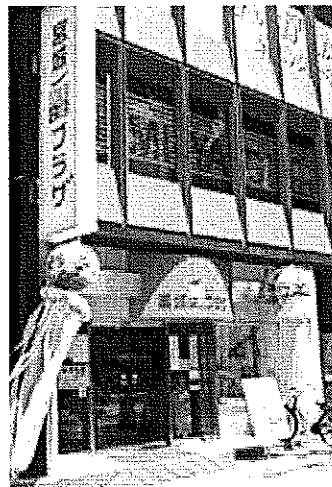
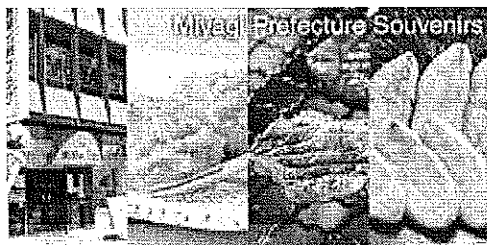
宮城ふるさとプラザ(コ・コ・みやぎ)

地図 路線 & 徒歩ルート このスポットを携帯に送る

MyPAGEに登録

最寄駅:池袋

トップ



お客様に喜んでいただける品々を宮城県民が協力して創り出し、提供させて頂くお店です。
お客様も宮城県民も共にうれしい、そして、共に創り上げていく。
「宮城県のいいものココにあります」そんな思いを込めています。

割引クーポンのくまポン

お得なクーポンを毎日更新！ GMOの割引クーポン購入サイト
kumapon.jp/

Ads by Google

基本情報

住所	〒170-0013 東京都豊島区東池袋1-2-2-1・2F		
最寄駅	池袋		
TEL	03-5956-3511	FAX	03-5956-3513
定休日	年末年始		
営業時間	11:00~20:00		
オフィシャルサイト	宮城ふるさとプラザ 公式サイト		
備考	【特集】アンテナショップ 【特集】秋の味覚特集 宮城のホテル・旅館予約		

地図 路線 & 徒歩ルート このスポットを携帯に送る

！ 周辺おでかけ情報

周辺スポット [アイコン説明]

- 長沼静きもの学院 池袋校
- タカセ洋菓子店 池袋本店
- タカセ
- レッドクラウド
- 英会話 イーオン 池袋校

周辺のレストラン

周辺グルメマップ>>

- ・ DINING CAFE SHU (シュウ) 池袋店
- ・ 池袋美食同源 韓国料理 韓太郎
- ・ 叙々苑 燦々亭 池袋
- ・ お好み焼工房
- ・ 炭火串焼 げんき屋 池袋店

周辺エリア情報

- ・ 池袋
- ・ 池袋駅

東京のおでかけを満喫しよう!



☆うわさのお店を徹底取材! ビューティ体験レポート☆

初めての方へ MyPAGE
足あと お気に入り追加

ショッピング > 東京・丸の内・日本橋の服・ファッション > 福島県八重洲観光交流館

フクシマケンヤエスカンゴウコウリュウカン

福島県八重洲観光交流館

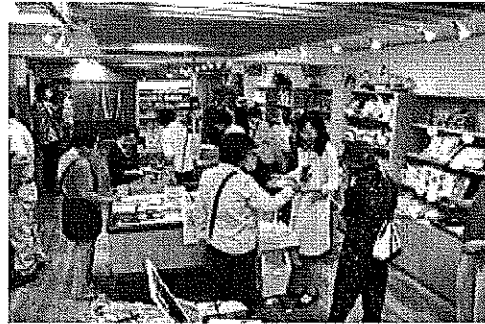
地図 路線 & 徒歩ルート このスポットを携帯に送る

MyPAGEに登録

最寄駅: 京橋 東京

トップ

▶ 特派員情報



旬の「福島県」が楽しめる新しい観光案内所です!!

「体感できる観光案内所」をテーマに、新型アンテナショップが誕生しました。旬のくだもの、B級グルメ、ちょっとおしゃれな工芸品など、福島県の奥深い魅力をご紹介します!

割引クーポンのくまポン

お得なクーポンを毎日更新! GMOの割引クーポン購入サイト
kumapon.jp/

Ads by Google

基本情報

住所	〒104-0061 東京都中央区八重洲2丁目6-21 三徳八重洲ビル1階		
最寄駅	京橋 東京		
TEL	03-3275-0855	FAX	03-3275-0856
定休日	年中無休(年末年始をのぞく)		
営業時間	10:00~19:00		
オフィシャルサイト	福島県八重洲観光交流館 公式サイト		
備考	【特集】アンテナショップ 【特集】秋の味覚特集 福島のホテル・旅館予約		

地図 路線 & 徒歩ルート このスポットを携帯に送る

このスポットのカテゴリ: ショッピング > 服・ファッション > その他の服・ファッション



周辺おでかけ情報

周辺スポット (アイコン説明)

- 東京信用保証協会
- 八重洲ブックセンター
- 外堀通り(京橋駅周辺)
- グラントウキョウ サウスタワー
- パシフィックセンチュリープレイス丸の内

周辺のレストラン

[周辺グルメマップ>>](#)

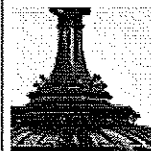
- ・八重洲串や
- ・江戸八寿司
- ・OLD MAN'S UN 丸の内
- ・重慶府 八重洲
- ・うどん酒房杵屋東京グランアージュ店

周辺エリア情報

- ・東京・丸の内・日本橋
- ・京橋駅
- ・東京駅

周辺特派員情報

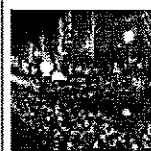
[特派員情報一覧へ>>](#)



東京駅、冬の夕景☆
night-sing
or
びっくり!



モナリザの運転するはとバス☆
night-sing
er
なぜ?何?



光都東京、フラワーファンタジア☆2010
night-sing
er
欲しい!