

2017 年 6 月 5 日（月）

《問い合わせ先》

総合労働局

総合労働局長 須田 孝

直通電話 03 (5295) 0517

代表電話 03 (5295) 0550

報道関係者各位

2017 春季生活闘争 第 6 回回答集計結果について

2017 春季生活闘争につきまして、6 月 1 日（木）午前 10 時時点で取りまとめた第 6 回回答集計結果を次の通りご報告いたします。

【概要】

- すべての組合が「底上げ・底支え」「格差是正」に重点を置き、月例賃金にこだわり早期解決の取り組みを進めてきた結果、5 月末時点で約 8 割の組合が妥結している。
- 平均賃金方式でみると、「底上げ・底支え」のトレンドは全体として維持されている。300 人未満の中小組合の健闘は依然めざましく、「賃上げ分」「定昇相当分込み」が昨年同時期を超えるとともに、「賃上げ分」の率は大手を上回っている。なお「賃上げ分」の額について、交渉が難航していた一部大手が回答を引き出したことが影響している。
連合が 2016 春季生活闘争から主張してきた「大手追従・大手準拠などの構造を転換」する運動が浸透してきたものと評価する。
- 非正規労働者の賃上げは時給で依然 20 円超えをキープしており、昨年同時期比もプラスである。連合試算の率換算で正規の賃上げを上回っている。
- 各種取り組みの集計結果では、ここにきてインターバル休息導入他長時間労働是正の取り組み件数が伸びている。いまや社会全体の課題となったワーク・ライフ・バランス実現に向けて、労使が職場実態を踏まえた真摯かつ前向きな交渉・協議を進めてきたことが読み取れる。
- 連合は「2017 春季生活闘争 中間まとめ」において、現時点までの受け止めと今後に向けた課題を整理・確認した（第 75 回中央委員会（6 月 1 日））。
約 20%の組合が交渉を継続している。連合は構成組織および地方連合会との緊密な連携のもと交渉の追い上げをはかり、「底上げ春闘」を貫徹すべく、未解決組合支援に全力を尽くすと同時に、非正規労働者を含め社会全体への波及を追求していく。



1. 賃金引上げ

①平均賃金方式 (集計組合員数による加重平均)

平均賃金方式	2017回答(2017年6月5日公表)				昨年対比	2016回答(2016年6月3日公表)			
	集計組合数 集計組合員数	定昇相当込み賃 上げ計	定昇相当込み賃 上げ計			集計組合数 集計組合員数	定昇相当込み賃 上げ計	定昇相当込み賃 上げ計	
	4,979 組合 2,683,114 人	5,733 円	1.98 %	▲ 84 円 ▲ 0.02 ポイント		4,764 組合 2,620,657 人	5,817 円	2.00 %	
300人未満 計	3,645 組合 336,535 人	4,528 円	1.87 %	166 円 0.06 ポイント		3,478 組合 321,850 人	4,362 円	1.81 %	
～99人	2,258 組合 92,009 人	3,987 円	1.76 %	210 円 0.07 ポイント		2,156 組合 87,224 人	3,777 円	1.69 %	
100～299人	1,387 組合 244,526 人	4,735 円	1.91 %	139 円 0.06 ポイント		1,322 組合 234,626 人	4,596 円	1.85 %	
300人以上 計	1,334 組合 2,346,579 人	5,915 円	1.99 %	▲ 121 円 ▲ 0.04 ポイント		1,286 組合 2,298,807 人	6,036 円	2.03 %	
300～999人	888 組合 470,769 人	5,101 円	1.91 %	▲ 80 円 ▲ 0.02 ポイント		855 組合 457,330 人	5,181 円	1.93 %	
1,000人～	446 組合 1,875,810 人	6,127 円	2.01 %	▲ 130 円 ▲ 0.04 ポイント		431 組合 1,841,477 人	6,257 円	2.05 %	

※ 2017年と2016年で集計対象組合が異なるため、「引上げ額」と「引上げ率」の昨年対比は整合しない。

《参考1》 賃上げ分が明確に分 かる組合の集計	2017回答(2017年6月5日公表)					
	集計組合数 集計組合員数	額		率		
	2,178 組合 1,714,656 人	6,329 円	1,396 円	2.16 %	0.48 %	
300人未満 計	1,350 組合 160,345 人	5,162 円	1,302 円	2.12 %	0.55 %	
～99人	639 組合 31,761 人	4,938 円	1,428 円	2.12 %	0.63 %	
100～299人	711 組合 128,584 人	5,217 円	1,271 円	2.12 %	0.53 %	
300人以上 計	828 組合 1,554,311 人	6,456 円	1,405 円	2.16 %	0.47 %	
300～999人	528 組合 283,432 人	5,412 円	1,215 円	2.04 %	0.45 %	
1,000人～	300 組合 1,270,879 人	6,700 円	1,447 円	2.19 %	0.48 %	

《参考2》 《参考1》のうち、昨年 と同一の組合での比 較	2017回答(2017年6月5日公表)					
	集計組合数 集計組合員数	額		率		
	1,832 組合 1,602,779 人	5,914 円	5,046 円	868 円	2.00 %	1.70 %
300人未満 計	1,090 組合 139,558 人	4,796 円	3,994 円	803 円	1.91 %	1.58 %
～99人	468 組合 24,491 人	4,670 円	3,939 円	731 円	1.91 %	1.61 %
100～299人	622 組合 115,067 人	4,823 円	4,006 円	818 円	1.91 %	1.58 %
300人以上 計	742 組合 1,463,221 人	6,020 円	5,146 円	874 円	2.00 %	1.71 %
300～999人	478 組合 262,629 人	5,270 円	4,430 円	840 円	1.94 %	1.63 %
1,000人～	264 組合 1,200,592 人	6,184 円	5,303 円	881 円	2.02 %	1.73 %

2016回答(2016年6月3日公表)

	額			率		
	計	定昇相当分	賃上げ分	計	定昇相当分	賃上げ分
300人未満 計	6,048 円	5,105 円	943 円	2.03 %	1.71 %	0.31 %
～99人	4,756 円	4,006 円	750 円	1.89 %	1.59 %	0.31 %
100～299人	4,694 円	3,893 円	801 円	1.93 %	1.59 %	0.33 %
300人以上 計	4,769 円	4,030 円	740 円	1.88 %	1.58 %	0.30 %
300～999人	6,171 円	5,210 円	961 円	2.04 %	1.73 %	0.32 %
1,000人～	5,186 円	4,354 円	832 円	1.91 %	1.60 %	0.31 %
	6,387 円	5,397 円	989 円	2.07 %	1.75 %	0.32 %

2017回答(2017年6月5日公表)と2016回答(2016年6月3日公表)の対比

	▲ 134 円	▲ 59 円	▲ 75 円	▲ 0.03 ポイント	▲ 0.01 ポイント	▲ 0.01 ポイント
300人未満 計	40 円	▲ 12 円	53 円	0.02 ポイント	▲ 0.01 ポイント	0.02 ポイント
～99人	▲ 24 円	46 円	▲ 70 円	▲ 0.02 ポイント	0.02 ポイント	▲ 0.02 ポイント
100～299人	54 円	▲ 24 円	78 円	0.03 ポイント	0.00 ポイント	0.04 ポイント
300人以上 計	▲ 151 円	▲ 64 円	▲ 87 円	▲ 0.04 ポイント	▲ 0.02 ポイント	▲ 0.03 ポイント
300～999人	84 円	76 円	8 円	0.03 ポイント	0.03 ポイント	0.01 ポイント
1,000人～	▲ 203 円	▲ 94 円	▲ 108 円	▲ 0.05 ポイント	▲ 0.02 ポイント	▲ 0.03 ポイント

2017春季生活闘争!



②個別賃金方式 (組合数による単純平均)

個別賃金方式	2017回答(2017年6月5日公表)			
	集計組合数 集計組合員数	引上げ額	引上げ率	改定前水準 到達水準
A方式35歳	170 組合	1,131 円	0.42 %	269,093 円
	102,437 人			270,224 円
A方式30歳	185 組合	977 円	0.40 %	242,517 円
	138,123 人			243,494 円
B方式35歳	162 組合	6,979 円	2.65 %	263,341 円
	91,834 人			270,320 円
B方式30歳	128 組合	7,761 円	3.41 %	227,758 円
	48,157 人			235,519 円

【注】

A方式：特定した労働者(たとえば勤続17年・年齢35歳生産技能職、勤続12年・年齢30歳事務技術職)の前年度の水準に対して、新年度該当する労働者の賃金をいくら引き上げるか交渉する方式。この部分を連合は「純ベア」と定義した。

B方式：特定する労働者(たとえば新年度勤続17年・年齢35歳生産技能職)の前年度の賃金に対し、新年度(勤続と年齢がそれぞれ1年増加)いくら引き上げるかを交渉する方式。

2. 非正規労働者賃金引上げ

時給	2017回答(2017年6月5日公表)			昨年対比	2016回答(2016年6月3日公表)		
	集計組合数 集計組合員数	賃上げ額	平均時給		集計組合数 集計組合員数	賃上げ額	平均時給
単純平均	330 組合	20.17 円	964.97 円	2.91 円	327 組合	17.26 円	958.52 円
	642,333 人	21.30 円	952.22 円	3.24 円	655,649 人	18.06 円	935.13 円
加重平均	128 組合	3,606 円	1.81 %	190 円	168 組合	3,416 円	1.70 %
	31,836 人	3,591 円	1.78 %	▲ 6 円	62,112 人	3,597 円	1.78 %

3. 一時金 (組合員数による加重平均)

一時金	2017回答(2017年6月5日公表)		昨年対比	2016回答(2016年6月3日公表)	
	集計組合数 集計組合員数	回答		集計組合数 集計組合員数	回答
年間	2,249 組合	4.80 月	▲ 0.09 月	1,965 組合	4.89 月
	1,956,322 人			1,758,690 人	
季別	1,198 組合	1,534,731 円	▲ 24,007 円	1,220 組合	1,558,738 円
	1,183,073 人			1,216,674 人	
月数	2,125 組合	2.28 月	▲ 0.19 月	1,835 組合	2.47 月
	1,408,741 人			1,516,377 人	
金額	1,426 組合	673,623 円	▲ 111,836 円	1,222 組合	785,459 円
	822,000 人			946,254 人	

※〈月数〉集計と〈金額〉集計では集計対象組合が異なるため、集計結果は整合しない。

4. 要求状況・妥結進捗状況

【注】率は少数第1位未満を四捨五入しており、計と一致しない場合がある

	2017回答(2017年6月5日公表)		《再計算》2016回答(2016年6月3日公表)		《公表》2016回答(2016年6月3日公表)	
	組合数	率	組合数	率	組合数	率
集計組合 計	8,119 組合		8,600 組合		8,600 組合	
要求を提出(賃金に限らず全ての要求)	6,699 組合	82.5 %	6,742 組合	78.4 %	6,742 組合	78.4 %
うち、月例賃金改善(定昇維持含む)を要求	5,041 組合	62.1 %	5,052 組合	58.7 %		
要求検討中・要求状況不明	1,420 組合	17.5 %	1,858 組合	21.6 %	1,858 組合	21.6 %
要求提出組合(月例賃金改善限定)	5,041 組合		5,052 組合		6,638 組合	
妥結済	ヤマ場週より前 (2017.3/10まで・2016.3/11まで)	61 組合 1.2 %	98 組合 1.9 %		199 組合 3.0 %	
	第1先行組合回答ゾーン (2015.3/11-17・2016.3/12-18)	318 組合 6.3 %	348 組合 6.9 %		1,026 組合 15.5 %	
	第2先行組合回答ゾーン (2017.3/18-24・2016.3/19-25)	379 組合 7.5 %	255 組合 5.0 %		947 組合 14.3 %	
	3月末まで	858 組合 17.0 %	828 組合 16.4 %		881 組合 13.3 %	
	4月中	1,780 組合 35.3 %	1,792 組合 35.5 %		1,446 組合 21.8 %	
	5月中	612 組合 12.1 %	246 組合 4.9 %		789 組合 11.9 %	
	確認中				27 組合 0.4 %	
	小計	4,008 組合 79.4 %	3,567 組合 70.6 %		5,315 組合 80.2 %	
未妥結	1,033 組合	20.5 %	1,485 組合	29.4 %	1,323 組合	19.9 %
妥結済組合(月例賃金改善限定)	4,008 組合		3,567 組合		5,353 組合	
賃金改善分獲得	1,165 組合	29.1 %	978 組合	27.4 %	2,132 組合	39.8 %
定昇相当分確保のみ(協約確定含む)	722 組合	18.0 %	608 組合	17.0 %	1,146 組合	21.4 %
定昇相当分確保未達成	4 組合	0.1 %	44 組合	1.2 %	94 組合	1.8 %
確認中	2,117 組合	52.8 %	1,937 組合	54.3 %	1,981 組合	37.0 %

※ 妥結進捗状況をより正確に報告するため、2017から月例賃金改善(定昇維持含む)要求に限定して妥結進捗状況を集計するよう変更したのに伴い、2016について同じ方法で再計算した結果と当時公表した結果を併せて記載している。



添付資料：

- | | | |
|------------|-----------------|-----------|
| 1. 平均賃金方式 | 4. 非正規賃金（時給・月給） | 7. 各種取り組み |
| 2. 個別賃金A方式 | 5. 夏季一時金 | 8. 割増率 |
| 3. 個別賃金B方式 | 6. 初任給 | |

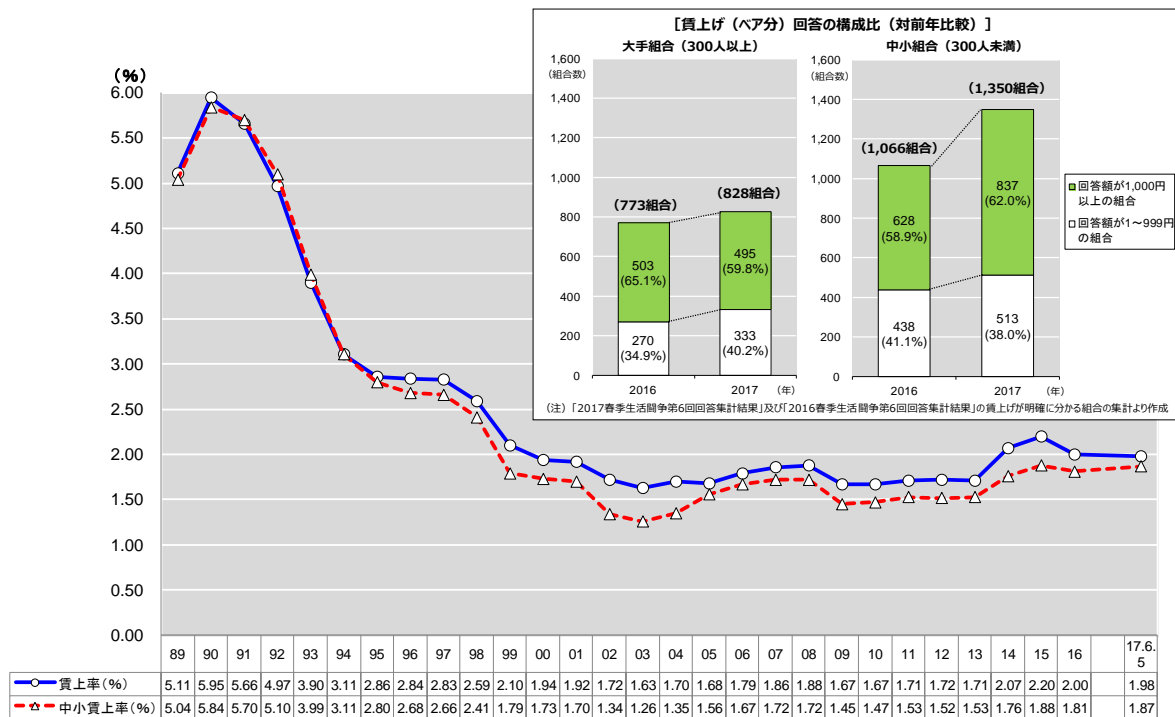
今後の公表予定

7月5日（水）

6月末集計結果（最終）

連合ホームページ掲載

[平均賃金方式での賃上げ状況の推移（連合結成以降）～賃上げ（ベア分）回答の構成比（対前年比較）～]



(注)1989～2016年のデータは、すべて6月末時点の最終集計結果。



業種別		集計組合		昨年同時期		対比		組合員1人あたり平均（加重平均）										
								平均年齢	平均勤続	要求ベース	2017要求		2017回答		昨年実績		対比	
											額	率	額	率	額	率	額	率
		組合数	人員	組合数	人員	組合数	人員				計	計	計	計	計	計		
製造業	～99	1,392	60,340	1,382	60,228	10	112	38.73	13.51	236,422	7,552	3.30	4,337	1.84	4,147	1.78	190	0.06
	100～299	1,002	177,729	980	173,688	22	4041	37.84	13.86	252,410	7,814	3.16	4,921	1.97	4,724	1.87	197	0.10
	300未満計	2,394	238,069	2,362	233,916	32	4153	38.04	13.78	248,534	7,745	3.19	4,767	1.94	4,566	1.84	201	0.10
	300～999	542	285,842	559	299,745	▲17	▲13903	37.99	14.56	271,323	8,047	2.98	5,390	1.99	5,372	1.98	18	0.01
	1,000～	254	924,552	253	916,945	1	7607	38.51	15.65	312,684	8,898	2.86	6,844	2.19	7,123	2.27	▲279	▲0.08
	計	3,190	1,448,463	3,174	1,450,606	16	▲2143	38.34	15.17	295,123	8,550	2.93	6,193	2.11	6,324	2.14	▲131	▲0.03
商業流通	～99	74	3,153	86	3,657	▲12	▲504	41.47	15.50	260,037	8,465	3.34	4,156	1.63	4,154	1.64	2	▲0.01
	100～299	93	17,156	104	19,482	▲11	▲2326	39.62	14.05	261,503	9,375	3.66	4,596	1.77	4,659	1.84	▲63	▲0.07
	300未満計	167	20,309	190	23,139	▲23	▲2830	39.83	14.21	261,283	9,237	3.61	4,529	1.75	4,579	1.81	▲50	▲0.06
	300～999	125	67,071	131	70,352	▲6	▲3281	38.78	13.73	266,874	8,749	3.36	4,919	1.86	5,095	1.91	▲176	▲0.05
	1,000～	78	192,884	80	208,231	▲2	▲15347	38.15	13.47	294,534	9,062	3.16	5,894	2.01	5,886	2.04	8	▲0.03
	計	370	280,264	401	301,722	▲31	▲21458	38.38	13.57	285,516	8,999	3.24	5,562	1.95	5,602	1.99	▲40	▲0.04
交通運輸	～99	428	15,388	334	11,652	94	3736	45.41	12.99	192,061	9,287	4.95	2,118	1.04	1,731	0.99	387	0.05
	100～299	125	20,855	87	14,477	38	6378	43.83	12.88	223,976	9,069	3.89	2,947	1.51	2,597	1.41	350	0.10
	300未満計	553	36,243	421	26,129	132	10114	44.42	12.92	210,425	9,176	4.31	2,556	1.32	2,191	1.25	365	0.07
	300～999	96	50,229	69	35,811	27	14418	41.08	12.94	247,243	8,690	3.57	3,611	1.57	3,438	1.53	173	0.04
	1,000～	48	274,836	39	245,462	9	29374	40.89	16.19	291,914	10,546	3.65	5,795	1.99	5,568	1.85	227	0.14
	計	697	361,308	529	307,402	168	53906	41.16	15.57	283,085	10,139	3.68	5,272	1.91	5,057	1.79	215	0.12
サービス・ホテル	～99	43	2,011	64	2,659	▲21	▲648	39.07	12.82	240,241	5,997	2.59	3,890	1.67	3,903	1.66	▲13	0.01
	100～299	22	3,371	28	4,282	▲6	▲911	34.14	9.47	214,176	6,110	2.85	3,499	1.86	3,445	1.77	54	0.09
	300未満計	65	5,382	92	6,941	▲27	▲1559	36.01	10.56	223,389	6,075	2.77	3,640	1.79	3,687	1.71	▲47	0.08
	300～999	14	8,208	13	6,660	1	1548	38.04	14.29	284,531	7,328	2.60	5,887	2.01	7,227	2.41	▲1340	▲0.40
	1,000～	6	250,812	11	256,021	▲5	▲5209	40.79	16.94	298,657	10,532	3.53	4,653	1.56	4,897	1.64	▲244	▲0.08
	計	85	264,402	116	269,622	▲31	▲5220	40.67	16.84	297,183	10,386	3.49	4,673	1.57	4,924	1.66	▲251	▲0.09
情報・出版	～99	6	299	2	28	4	271	39.11	10.27	277,404	8,719	3.72	5,572	1.91	5,000		572	
	100～299	1	271	1	280	0	▲9	37.41	14.66	226,360	4,343	1.92	4,343	1.92	5,286	1.89	▲943	0.03
	300未満計	7	570	3	308	4	262	37.98	13.20	241,567	5,434	2.29	4,752	1.92	5,267	1.89	▲515	0.03
	300～999	12	7,101	1	356	11	6745	37.20	12.46	293,921	8,333	2.73	5,013	1.72	7,000	2.71	▲1987	▲0.99
	1,000～	10	133,083	10	133,601	0	▲518	39.00	11.70	299,638			5,128	1.81	1,558	0.35	3570	1.46
	計	29	140,754	14	134,265	15	6489	38.00	12.16	294,610	8,089	2.70	5,054	1.77	1,581	0.36	3473	1.41
金融・保険	～99	0	0	0	0	0	0											
	100～299	1	159	1	147	0	12	35.00		309,700	3,788	1.22	3,788	1.22	7,290	2.42	▲3502	▲1.20
	300未満計	1	159	1	147	0	12	35.00		309,700	3,788	1.22	3,788	1.22	7,290	2.42	▲3502	▲1.20
	300～999	12	6,675	12	6,632	0	43	35.00		312,473	4,179	1.35	4,179	1.35	4,321	1.35	▲142	0.00
	1,000～	1	2,068	1	2,042	0	26	35.00		355,285	3,009	0.84	3,009	0.84	2,959	0.85	50	▲0.01
	計	14	8,902	14	8,821	0	81	35.00		322,369	3,900	1.23	3,900	1.23	4,055	1.26	▲155	▲0.03
その他	～99	315	10,818	288	9,000	27	1818	39.99	12.82	233,608	8,003	3.56	4,165	1.79	3,878	1.64	287	0.15
	100～299	143	24,985	121	22,270	22	2715	38.49	11.62	257,317	8,180	3.25	4,651	1.80	4,919	1.90	▲268	▲0.10
	300未満計	458	35,803	409	31,270	49	4533	38.92	11.99	250,183	8,129	3.34	4,509	1.80	4,612	1.83	▲103	▲0.03
	300～999	87	45,643	70	37,774	17	7869	38.44	12.08	266,790	8,469	3.21	4,911	1.87	5,240	1.98	▲329	▲0.11
	1,000～	49	97,575	37	79,175	12	18400	38.86	14.49	293,433	8,532	2.97	5,286	1.78	5,391	1.91	▲105	▲0.13
	計	594	179,021	516	148,219	78	30802	38.76	13.44	278,311	8,437	3.10	5,041	1.80	5,188	1.91	▲147	▲0.11
計	～99	2,258	92,009	2,156	87,224	102	4785	39.82	13.39	233,888	7,847	3.43	3,987	1.76	3,777	1.69	210	0.07
	100～299	1,387	244,526	1,322	234,626	65	9900	38.40	13.58	252,304	8,018	3.23	4,735	1.91	4,596	1.85	139	0.06
	300未満計	3,645	336,535	3,478	321,850	167	14685	38.74	13.54	247,658	7,971	3.28	4,528	1.87	4,362	1.81	166	0.06
	300～999	888	470,769	855	457,330	33	13439	38.37	14.02	269,934	8,175	3.07	5,101	1.91	5,181	1.93	▲80	▲0.02
	1,000～	446	1,875,810	431	1,841,477	15	34333	39.19	15.62	304,883	9,316	3.08	6,127	2.01	6,257	2.05	▲130	▲0.04
	300以上計	1,334	2,346,579	1,286	2,298,807	48	47772	39.03	15.32	297,752	9,081	3.08	5,915	1.99	6,036	2.03	▲121	▲0.04
計	4,979	2,683,114	4,764	2,620,657	215	62457	39.00	15.12	291,867	8,936	3.10	5,733	1.98	5,817	2.00	▲84	▲0.02	

※賃上げ分のみ交渉を行う単位組合においては、計は空欄にて報告される場合がある

2017 春季生活闘争 第6回回答集計 平均賃金方式(昨年同一組合比較)

2017/6/5

業種別		集計組合		組合員1人あたり平均（加重平均）										
				平均年齢	平均勤続	要求ベース	2017要求		2017回答		昨年実績		対比	
		組合数	人員				額	率	額	率	額	率	額	率
							計	計	計	計	計	計	計	計
製造業	～99	403	21,095	38.40	13.13	243,836	7,413	3.07	4,687	1.93	4,704	1.94	▲ 17	▲ 0.01
	100～299	546	101,032	37.76	13.99	252,286	7,576	3.03	4,863	1.94	4,792	1.90	71	0.04
	300未満計	949	122,127	37.86	13.85	250,823	7,548	3.04	4,832	1.94	4,777	1.91	55	0.03
	300～999	357	194,486	37.97	14.60	271,284	8,054	2.98	5,447	2.01	5,362	1.98	85	0.03
	1,000～	187	690,573	38.28	15.49	311,959	8,970	2.90	6,873	2.21	7,122	2.28	▲ 249	▲ 0.07
	計	1,493	1,007,186	38.17	15.14	296,810	8,628	2.93	6,350	2.14	6,498	2.18	▲ 148	▲ 0.04
商業流通	～99	12	636	41.90	17.27	280,340	7,576	2.74	4,782	1.71	5,385	1.88	▲ 603	▲ 0.17
	100～299	8	1,501	40.09	14.69	282,030	6,822	2.46	4,898	1.72	6,106	2.10	▲ 1,208	▲ 0.38
	300未満計	20	2,137	40.50	15.28	281,555	7,034	2.54	4,864	1.71	5,892	2.03	▲ 1,028	▲ 0.32
	300～999	39	22,343	39.23	13.92	282,042	7,936	2.88	4,787	1.72	4,892	1.75	▲ 105	▲ 0.03
	1,000～	35	91,510	39.61	15.42	312,163	8,523	2.77	5,922	1.92	5,588	1.85	334	0.07
	計	94	115,990	39.56	15.18	305,807	8,383	2.79	5,684	1.88	5,459	1.84	225	0.04
交通運輸	～99	13	551	39.86	11.55	219,630	7,666	3.63	2,320	1.10	2,184	1.04	136	0.06
	100～299	17	3,169	42.96	12.35	218,735	8,150	3.72	3,462	1.57	3,272	1.44	190	0.13
	300未満計	30	3,720	42.52	12.24	218,848	8,088	3.71	3,293	1.50	3,110	1.38	183	0.12
	300～999	27	14,697	39.60	12.26	241,266	8,363	3.47	4,345	1.79	3,992	1.65	353	0.14
	1,000～	12	114,567	40.65	18.70	293,448	10,318	3.53	6,108	2.09	6,509	2.10	▲ 401	▲ 0.01
	計	69	132,984	40.58	17.82	286,325	9,841	3.52	5,834	2.04	6,136	2.03	▲ 302	0.01
サービス・ホテル	～99	2	127	38.54	11.39	232,202	5,595	2.42	5,469	2.36	2,749	1.07	2,720	1.29
	100～299	5	900	33.34	8.73	197,663	4,947	2.56	3,266	1.68	3,479	1.68	▲ 213	0.00
	300未満計	7	1,027	33.98	9.06	201,934	5,027	2.54	3,538	1.76	3,389	1.61	149	0.15
	300～999	4	2,537	38.73	14.95	296,967	6,935	2.36	5,411	1.82	5,474	2.15	▲ 63	▲ 0.33
	1,000～	2	244,600	40.89	17.01	298,701	10,564	3.54	4,600	1.54	4,817	1.61	▲ 217	▲ 0.07
	計	13	248,164	40.84	16.95	298,283	10,504	3.53	4,604	1.55	4,817	1.62	▲ 213	▲ 0.07
情報・出版	～99	2	115	38.43	9.79	277,404	9,781	3.72	5,145	1.91	3,657	1.30	1,488	0.61
	100～299	0	0											
	300未満計	2	115	38.43	9.79	277,404	9,781	3.72	5,145	1.91	3,657	1.30	1,488	0.61
	300～999	6	4,046	37.84	12.79	299,638	8,316	2.77	4,322	1.44	4,199	1.41	123	0.03
	1,000～	1	4,900	39.00	11.70	299,638			5,128	1.81	4,549	1.45	579	0.36
	計	9	9,061	38.47	12.16	299,356	8,345	2.79	4,768	1.65	4,381	1.43	387	0.22
金融・保険	～99	0	0											
	100～299	1	159	35.00		309,700	3,788	1.22	3,788	1.22	7,290	2.42	▲ 3,502	▲ 1.20
	300未満計	1	159	35.00		309,700	3,788	1.22	3,788	1.22	7,290	2.42	▲ 3,502	▲ 1.20
	300～999	12	6,675	35.00		312,473	4,179	1.35	4,179	1.35	4,317	1.35	▲ 138	0.00
	1,000～	1	2,068	35.00		355,285	3,009	0.84	3,009	0.84	2,959	0.85	50	▲ 0.01
	計	14	8,902	35.00		322,369	3,900	1.23	3,900	1.23	4,055	1.26	▲ 155	▲ 0.03
その他	～99	36	1,967	39.42	12.66	254,831	7,692	3.04	5,028	1.98	5,249	2.14	▲ 221	▲ 0.16
	100～299	45	8,306	38.20	12.70	274,086	8,043	2.98	5,038	1.83	4,910	1.78	128	0.05
	300未満計	81	10,273	38.44	12.69	270,399	7,974	2.99	5,036	1.86	4,975	1.85	61	0.01
	300～999	33	17,845	38.97	12.88	271,287	7,944	2.97	5,312	1.99	5,123	1.88	189	0.11
	1,000～	26	52,374	38.12	15.12	305,304	8,140	2.70	5,350	1.78	5,450	1.81	▲ 100	▲ 0.03
	計	140	80,492	38.34	14.34	293,308	8,076	2.79	5,301	1.84	5,317	1.83	▲ 16	0.01
計	～99	468	24,491	38.58	13.11	245,393	7,442	3.06	4,670	1.91	4,694	1.93	▲ 24	▲ 0.02
	100～299	622	115,067	37.92	13.84	253,247	7,585	3.03	4,823	1.91	4,769	1.88	54	0.03
	300未満計	1,090	139,558	38.03	13.72	251,869	7,561	3.03	4,796	1.91	4,756	1.89	40	0.02
	300～999	478	262,629	38.15	14.26	272,410	7,943	2.95	5,270	1.94	5,186	1.91	84	0.03
	1,000～	264	1,200,592	39.14	16.09	307,295	9,291	3.04	6,184	2.02	6,387	2.07	▲ 203	▲ 0.05
	300以上計	742	1,463,221	38.97	15.78	301,071	9,043	3.02	6,020	2.00	6,171	2.04	▲ 151	▲ 0.04
	計	1,832	1,602,779	38.89	15.61	296,846	8,912	3.03	5,914	2.00	6,048	2.03	▲ 134	▲ 0.03

【35歳生産労働者】

業種別	集計組合		1 組合あたり平均（単純平均）				
			改定前	2017要求		2017回答	
	組合数	人員	賃金水準	賃金水準	ベア分	賃金水準	ベア分
製造業	21	19,779	270,284	273,355	3,071	271,062	778
計	21	19,779	270,284	273,355	3,071	271,062	778

共闘連絡会議	集計組合		1 組合あたり平均（単純平均）				
			改定前	2017要求		2017回答	
	組合数	人員	賃金水準	賃金水準	ベア分	賃金水準	ベア分
金属	21	19,779	270,284	273,355	3,071	271,062	778

構成組織	集計組合		1 組合あたり平均（単純平均）				
			改定前	2017要求		2017回答	
	組合数	人員	賃金水準	賃金水準	ベア分	賃金水準	ベア分
基幹労連	5	1,723	243,851	246,851	3,000	244,651	800
全電線	16	18,056	278,544	281,638	3,094	279,315	772

【35歳限定なし】

業種別	集計組合		1 組合あたり平均（単純平均）				
			改定前	2017要求		2017回答	
	組合数	人員	賃金水準	賃金水準	ベア分	賃金水準	ベア分
製造業	148	65,078	268,583	274,665	6,082	269,765	1,182
交通運輸	1	17,580	319,500	325,500	6,000	320,500	1,000
計	149	82,658	268,925	275,006	6,081	270,106	1,181

共闘連絡会議	集計組合		1 組合あたり平均（単純平均）				
			改定前	2017要求		2017回答	
	組合数	人員	賃金水準	賃金水準	ベア分	賃金水準	ベア分
金属	148	65,078	268,583	274,665	6,082	269,765	1,182
交通・運輸	1	17,580	319,500	325,500	6,000	320,500	1,000

構成組織	集計組合		1 組合あたり平均（単純平均）				
			改定前	2017要求		2017回答	
	組合数	人員	賃金水準	賃金水準	ベア分	賃金水準	ベア分
J A M	148	65,078	268,583	274,665	6,082	269,765	1,182
J R 連合	1	17,580	319,500	325,500	6,000	320,500	1,000

【35歳計】

業種別		集計組合		1 組合あたり平均（単純平均）				
				改定前 賃金水準	2017要求		2017回答	
		組合数	人員		賃金水準	ベア分	賃金水準	ベア分
製造業		169	84,857	268,794	274,502	5,708	269,926	1,132
交通運輸		1	17,580	319,500	325,500	6,000	320,500	1,000
計	～99	73	3,346	250,567	255,145	4,578	251,437	869
	100～299	40	7,031	268,865	276,505	7,640	270,361	1,496
	300～999	38	21,547	286,596	292,716	6,120	287,811	1,215
	1000～	19	70,513	305,742	310,913	5,171	306,944	1,201
		170	102,437	269,093	274,802	5,710	270,224	1,131

共闘連絡会議	集計組合		1 組合あたり平均（単純平均）				
			改定前	2017要求		2017回答	
	組合数	人員	賃金水準	賃金水準	ベア分	賃金水準	ベア分
金属	169	84,857	268,794	274,502	5,708	269,926	1,132
交通・運輸	1	17,580	319,500	325,500	6,000	320,500	1,000

構成組織	集計組合		1 組合あたり平均（単純平均）				
			改定前	2017要求		2017回答	
	組合数	人員	賃金水準	賃金水準	ベア分	賃金水準	ベア分
J A M	148	65,078	268,583	274,665	6,082	269,765	1,182
基幹労連	5	1,723	243,851	246,851	3,000	244,651	800
J R 連合	1	17,580	319,500	325,500	6,000	320,500	1,000
全電線	16	18,056	278,544	281,638	3,094	279,315	772

【30歳事務技術労働者】

業種別	集計組合		1 組合あたり平均（単純平均）				
			改定前	2017要求		2017回答	
	組合数	人員	賃金水準	賃金水準	ベア分	賃金水準	ベア分
製造業	2	270	264,029	267,129	3,100	265,049	1,020
情報・出版	3	1,590	232,399	235,499	3,100	232,399	0
その他	22	63,210	271,897	274,892	2,995	272,074	177
計	27	65,070	266,925	269,940	3,015	267,145	220

共闘連絡会議	集計組合		1 組合あたり平均（単純平均）				
			改定前	2017要求		2017回答	
	組合数	人員	賃金水準	賃金水準	ベア分	賃金水準	ベア分
インフラ・公益	27	65,070	266,925	269,940	3,015	267,145	220

構成組織	集計組合		1 組合あたり平均（単純平均）				
			改定前	2017要求		2017回答	
	組合数	人員	賃金水準	賃金水準	ベア分	賃金水準	ベア分
電力総連	27	65,070	266,925	269,940	3,015	267,145	220

【30歳限定なし】

業種別	集計組合		1 組合あたり平均（単純平均）				
			改定前	2017要求		2017回答	
	組合数	人員	賃金水準	賃金水準	ベア分	賃金水準	ベア分
製造業	157	72,405	238,166	243,169	5,524	239,273	1,108
交通運輸	1	648	266,640	269,640	3,000	267,640	1,000
計	158	73,053	238,346	243,339	5,508	239,453	1,107

共闘連絡会議	集計組合		1 組合あたり平均（単純平均）				
			改定前	2017要求		2017回答	
	組合数	人員	賃金水準	賃金水準	ベア分	賃金水準	ベア分
金属	157	72,405	238,166	243,169	5,524	239,273	1,108
交通・運輸	1	648	266,640	269,640	3,000	267,640	1,000

構成組織	集計組合		1 組合あたり平均（単純平均）				
			改定前	2017要求		2017回答	
	組合数	人員	賃金水準	賃金水準	ベア分	賃金水準	ベア分
J A M	157	72,405	238,166	243,169	5,524	239,273	1,108
運輸労連	1	648	266,640	269,640	3,000	267,640	1,000

【30歳計】

業種別		集計組合		1 組合あたり平均（単純平均）				
				改定前 賃金水準	2017要求		2017回答	
		組合数	人員		賃金水準	賃金水準	ベア分	賃金水準
製造業		159	72,675	238,491	243,475	5,493	239,597	1,107
交通運輸		1	648	266,640	269,640	3,000	267,640	1,000
情報・出版		3	1,590	232,399	235,499	3,100	232,399	0
その他		22	63,210	271,897	274,892	2,995	272,074	177
計	～99	79	3,608	225,848	229,796	4,190	226,852	1,004
	100～299	40	6,910	236,849	243,652	6,804	237,986	1,137
	300～999	37	21,457	252,174	258,219	6,045	253,119	945
	1000～	29	106,148	283,421	286,606	4,215	284,148	727
		185	138,123	242,517	247,264	5,140	243,494	977

共闘連絡会議	集計組合		1 組合あたり平均（単純平均）				
			改定前	2017要求		2017回答	
	組合数	人員	賃金水準	賃金水準	ベア分	賃金水準	ベア分
金属	157	72,405	238,166	243,169	5,524	239,273	1,108
インフラ・公益	27	65,070	266,925	269,940	3,015	267,145	220
交通・運輸	1	648	266,640	269,640	3,000	267,640	1,000

構成組織	集計組合		1 組合あたり平均（単純平均）				
			改定前	2017要求		2017回答	
	組合数	人員	賃金水準	賃金水準	ベア分	賃金水準	ベア分
J A M	157	72,405	238,166	243,169	5,524	239,273	1,108
電力総連	27	65,070	266,925	269,940	3,015	267,145	220
運輸労連	1	648	266,640	269,640	3,000	267,640	1,000

【その他限定なし】

業種別	集計組合		1 組合あたり平均（単純平均）				
			改定前	2017要求		2017回答	
	組合数	人員	賃金水準	賃金水準	ベア分	賃金水準	ベア分
製造業	56	205,464	293,229	296,079	2,849	294,096	866
計	56	205,464	293,229	296,079	2,849	294,096	866

共闘連絡会議	集計組合		1 組合あたり平均（単純平均）				
			改定前	2017要求		2017回答	
	組合数	人員	賃金水準	賃金水準	ベア分	賃金水準	ベア分
金属	56	205,464	293,229	296,079	2,849	294,096	866

構成組織	集計組合		1 組合あたり平均（単純平均）				
			改定前	2017要求		2017回答	
	組合数	人員	賃金水準	賃金水準	ベア分	賃金水準	ベア分
電機連合	56	205,464	293,229	296,079	2,849	294,096	866

【その他計】

業種別	集計組合		1 組合あたり平均（単純平均）				
			改定前	2017要求		2017回答	
	組合数	人員	賃金水準	賃金水準	ベア分	賃金水準	ベア分
製造業	56	205,464	293,229	296,079	2,849	294,096	866
計	～99						
	100～299	8	1,607	270,974	274,039	3,065	271,512
	300～999	18	11,179	281,223	283,834	2,611	281,962
	1000～	30	192,678	306,368	309,303	2,935	307,398
計	56	205,464	293,229	296,079	2,849	294,096	866

共闘連絡会議	集計組合		1 組合あたり平均（単純平均）				
			改定前	2017要求		2017回答	
	組合数	人員	賃金水準	賃金水準	ベア分	賃金水準	ベア分
金属	56	205,464	293,229	296,079	2,849	294,096	866

構成組織	集計組合		1 組合あたり平均（単純平均）				
			改定前	2017要求		2017回答	
	組合数	人員	賃金水準	賃金水準	ベア分	賃金水準	ベア分
電機連合	56	205,464	293,229	296,079	2,849	294,096	866

【35歳生産労働者】

業種別	集計組合		1 組合あたり平均（単純平均）				
			一歳前 賃金水準	2017要求		2017回答	
	組合数	人員		賃金水準	賃上分	賃金水準	賃上分
製造業	33	39,802	280,607	286,223	5,617	285,360	4,753
計	33	39,802	280,607	286,223	5,617	285,360	4,753

共関連絡会議	集計組合		1 組合あたり平均（単純平均）				
			一歳前 賃金水準	2017要求		2017回答	
	組合数	人員		賃金水準	賃上分	賃金水準	賃上分
化学・食品・製造等	33	39,802	280,607	286,223	5,617	285,360	4,753

構成組織	集計組合		1 組合あたり平均（単純平均）				
			一歳前 賃金水準	2017要求		2017回答	
	組合数	人員		賃金水準	賃上分	賃金水準	賃上分
ゴム連合	33	39,802	280,607	286,223	5,617	285,360	4,753

【35歳事務技術労働者】

業種別	集計組合		1 組合あたり平均（単純平均）				
			一歳前 賃金水準	2017要求		2017回答	
	組合数	人員		賃金水準	賃上分	賃金水準	賃上分
情報・出版	1	327	235,400	242,400	7,000	240,000	4,600
計	1	327	235,400	242,400	7,000	240,000	4,600

共関連絡会議	集計組合		1 組合あたり平均（単純平均）				
			一歳前 賃金水準	2017要求		2017回答	
	組合数	人員		賃金水準	賃上分	賃金水準	賃上分
インフラ・公益	1	327	235,400	242,400	7,000	240,000	4,600

構成組織	集計組合		1 組合あたり平均（単純平均）				
			一歳前 賃金水準	2017要求		2017回答	
	組合数	人員		賃金水準	賃上分	賃金水準	賃上分
電力総連	1	327	235,400	242,400	7,000	240,000	4,600

【35歳限定なし】

業種別	集計組合		1 組合あたり平均（単純平均）				
			一歳前 賃金水準	2017要求		2017回答	
	組合数	人員		賃金水準	賃上分	賃金水準	賃上分
製造業	128	51,705	259,108	270,798	11,691	266,679	7,572
計	128	51,705	259,108	270,798	11,691	266,679	7,572

共関連絡会議	集計組合		1 組合あたり平均（単純平均）				
			一歳前 賃金水準	2017要求		2017回答	
	組合数	人員		賃金水準	賃上分	賃金水準	賃上分
金属	128	51,705	259,108	270,798	11,691	266,679	7,572

構成組織	集計組合		1 組合あたり平均（単純平均）				
			一歳前 賃金水準	2017要求		2017回答	
	組合数	人員		賃金水準	賃上分	賃金水準	賃上分
J A M	128	51,705	259,108	270,798	11,691	266,679	7,572

【35歳計】

業種別	集計組合		1 組合あたり平均（単純平均）				
			一歳前 賃金水準	2017要求		2017回答	
	組合数	人員		賃金水準	賃上分	賃金水準	賃上分
製造業	161	91,507	263,514	273,960	10,446	270,508	6,994
情報・出版	1	327	235,400	242,400	7,000	240,000	4,600
計	～99	68	243,460	252,929	9,469	249,436	5,976
	100～299	41	7,251	266,298	277,146	10,848	273,212
	300～999	33	18,543	279,933	291,814	11,881	288,597
	1000～	20	62,887	297,496	307,898	10,402	305,239
		162	91,834	263,341	273,765	10,424	270,320

共関連絡会議	集計組合		1 組合あたり平均（単純平均）				
			一歳前 賃金水準	2017要求		2017回答	
	組合数	人員		賃金水準	賃上分	賃金水準	賃上分
金属	128	51,705	259,108	270,798	11,691	266,679	7,572
化学・食品・製造等	33	39,802	280,607	286,223	5,617	285,360	4,753
インフラ・公益	1	327	235,400	242,400	7,000	240,000	4,600

構成組織	集計組合		1 組合あたり平均（単純平均）				
			一歳前 賃金水準	2017要求		2017回答	
	組合数	人員		賃金水準	賃上分	賃金水準	賃上分
J A M	128	51,705	259,108	270,798	11,691	266,679	7,572
電力総連	1	327	235,400	242,400	7,000	240,000	4,600
ゴム連合	33	39,802	280,607	286,223	5,617	285,360	4,753

【30歳事務技術労働者】

業種別	集計組合		1 組合あたり平均（単純平均）				
			一歳前 賃金水準	2017要求		2017回答	
	組合数	人員		賃金水準	賃上分	賃金水準	賃上分
その他	1	351	250,000	258,000	8,000	254,500	4,500
計	1	351	250,000	258,000	8,000	254,500	4,500

共関連絡会議	集計組合		1 組合あたり平均（単純平均）				
			一歳前 賃金水準	2017要求		2017回答	
	組合数	人員		賃金水準	賃上分	賃金水準	賃上分
インフラ・公益	1	351	250,000	258,000	8,000	254,500	4,500

構成組織	集計組合		1 組合あたり平均（単純平均）				
			一歳前 賃金水準	2017要求		2017回答	
	組合数	人員		賃金水準	賃上分	賃金水準	賃上分
電力総連	1	351	250,000	258,000	8,000	254,500	4,500

【30歳限定なし】

業種別	集計組合		1 組合あたり平均（単純平均）				
			一歳前 賃金水準	2017要求		2017回答	
	組合数	人員		賃金水準	賃上分	賃金水準	賃上分
製造業	127	47,806	227,583	239,133	11,550	235,370	7,787
計	127	47,806	227,583	239,133	11,550	235,370	7,787

共関連絡会議	集計組合		1 組合あたり平均（単純平均）				
			一歳前 賃金水準	2017要求		2017回答	
	組合数	人員		賃金水準	賃上分	賃金水準	賃上分
金属	127	47,806	227,583	239,133	11,550	235,370	7,787

構成組織	集計組合		1 組合あたり平均（単純平均）				
			一歳前 賃金水準	2017要求		2017回答	
	組合数	人員		賃金水準	賃上分	賃金水準	賃上分
J A M	127	47,806	227,583	239,133	11,550	235,370	7,787

【30歳計】

業種別	集計組合		1 組合あたり平均（単純平均）				
			一歳前 賃金水準	2017要求		2017回答	
	組合数	人員		賃金水準	賃上分	賃金水準	賃上分
製造業	127	47,806	227,583	239,133	11,550	235,370	7,787
その他	1	351	250,000	258,000	8,000	254,500	4,500
計	～99	64	2,795	216,122	225,702	9,580	222,302
	100～299	28	4,725	226,809	240,559	13,750	235,888
	300～999	26	14,156	247,042	260,126	13,084	256,343
	1000～	10	26,481	254,746	268,406	13,659	264,937
		128	48,157	227,758	239,280	11,522	235,519

共関連絡会議	集計組合		1 組合あたり平均（単純平均）				
			一歳前 賃金水準	2017要求		2017回答	
	組合数	人員		賃金水準	賃上分	賃金水準	賃上分
金属	127	47,806	227,583	239,133	11,550	235,370	7,787
インフラ・公益	1	351	250,000	258,000	8,000	254,500	4,500

構成組織	集計組合		1 組合あたり平均（単純平均）				
			一歳前 賃金水準	2017要求		2017回答	
	組合数	人員		賃金水準	賃上分	賃金水準	賃上分
J A M	127	47,806	227,583	239,133	11,550	235,370	7,787
電力総連	1	351	250,000	258,000	8,000	254,500	4,500

【その他限定なし】

業種別	集計組合		1 組合あたり平均（単純平均）				
			一歳前 賃金水準	2017要求		2017回答	
	組合数	人員		賃金水準	賃上分	賃金水準	賃上分
製造業	6	3,999	255,175	262,025	6,850	259,927	4,752
計	6	3,999	255,175	262,025	6,850	259,927	4,752

共闘連絡会議	集計組合		1 組合あたり平均（単純平均）				
			一歳前 賃金水準	2017要求		2017回答	
	組合数	人員		賃金水準	賃上分	賃金水準	賃上分
金属	6	3,999	255,175	262,025	6,850	259,927	4,752

構成組織	集計組合		1 組合あたり平均（単純平均）				
			一歳前 賃金水準	2017要求		2017回答	
	組合数	人員		賃金水準	賃上分	賃金水準	賃上分
電機連合	6	3,999	255,175	262,025	6,850	259,927	4,752

【その他計】

業種別	集計組合		1 組合あたり平均（単純平均）				
			一歳前 賃金水準	2017要求		2017回答	
	組合数	人員		賃金水準	賃上分	賃金水準	賃上分
製造業	6	3,999	255,175	262,025	6,850	259,927	4,752
計	6	3,999	255,175	262,025	6,850	259,927	4,752

共闘連絡会議	集計組合		1 組合あたり平均（単純平均）				
			一歳前 賃金水準	2017要求		2017回答	
	組合数	人員		賃金水準	賃上分	賃金水準	賃上分
金属	6	3,999	255,175	262,025	6,850	259,927	4,752

構成組織	集計組合		1 組合あたり平均（単純平均）				
			一歳前 賃金水準	2017要求		2017回答	
	組合数	人員		賃金水準	賃上分	賃金水準	賃上分
電機連合	6	3,999	255,175	262,025	6,850	259,927	4,752

2017春季生活闘争 第6回回答集計 非正規賃金

※ 定年後に非正規労働者として雇用されている方を除く

要求集計				回答・妥結集計				組合員1人あたり平均(加重平均)				1組合あたり平均(単純平均)			
組合数	職種数	人員	組合数	職種数	人員	要求ベース	平均時給	引上幅	平均時給	引上幅	要求ベース	平均時給	引上幅	平均時給	引上幅
2017回答 計	440	445	780,786	330	642,333	930.92	964.64	33.72	952.22	21.30	944.79	979.64	34.79	964.97	20.17
2010回答(6/3公表)	345	353	656,371	327	655,649	915.33	944.57	30.15	935.13	18.06	943.12	974.85	32.01	958.52	17.26

職種別	要求集計職種		回答・妥結集計職種		組合員1人あたり平均(加重平均)				1組合あたり平均(単純平均)			
	職種数	人員	職種数	人員	要求ベース	平均時給	引上幅	平均時給	引上幅	要求ベース	平均時給	引上幅
生産業務	13	509	5	378	831.96	869.68	35.22	845.34	13.37	892.67	922.67	26.67
一般事務	9	472	3	37	828.65	867.03	37.03	842.70	14.05	892.67	922.67	26.67
販売・サービス	284	619,241	235	528,487	919.57	954.00	34.42	941.33	21.76	919.88	953.53	33.65
運転・運送	28	3,578	11	324	1,193.41	1,253.41	60.00	1,219.01	25.60	1,076.67	1,136.67	60.00
その他	111	156,986	79	113,107	984.06	1,014.45	30.39	1,003.26	19.18	1,017.53	1,055.37	37.84

共闘連絡会議	要求集計組合		回答・妥結集計組合		組合員1人あたり平均(加重平均)				1組合あたり平均(単純平均)			
	組合数	人員	組合数	人員	要求ベース	平均時給	引上幅	平均時給	引上幅	要求ベース	平均時給	引上幅
金属												
化学・食品・製造等	20	810		646	836.49	879.03	41.05	847.05	10.56	930.33	968.25	36.25
流通・サービス・金融	279	556,568	235	528,487	919.57	954.00	34.42	941.33	21.76	919.88	953.53	33.65
インフラ・公益	1	61,155										
交通・運輸	39	6,035	11	324	1,193.41	1,253.41	60.00	1,219.01	25.60	1,076.67	1,136.67	60.00
その他	101	156,218	73	112,876	984.34	1,014.70	30.35	1,003.57	19.20	1,021.60	1,058.78	37.18

要求集計				回答・妥結集計				組合員1人あたり平均(加重平均)				1組合あたり平均(単純平均)			
組合数	職種数	人員	組合数	職種数	人員	要求ベース	平均時給	定昇相当分	引上幅	(参考)	計	定昇相当分	引上幅	(参考)	要求ベース
2017回答 計	206	217	58,389	128	135	31,836	202,104	5,352	2,602	4,020	2,65	3,581	2,727	1,683	1,78
(再計算)16.6/2公表	185	200	65,494	117	131	37,719	200,628	6,082	2,794	4,371	3,03	3,585	2,772	1,365	1,78
(公表)16.6/2公表	185	200	65,494	168	183	62,112	201,674	6,080	2,790	4,529	3,01	3,597	2,776	1,812	1,78

※2017(第5回)から回答・妥結集計は要求ベースが明確な組合に限定し集計するよう変更したのに伴い、2016について同じ方法で計算した結果と当時公表した結果を併せて記載している。

職種別	要求集計職種		回答・妥結集計職種		組合員1人あたり平均(加重平均)				1組合あたり平均(単純平均)			
	職種数	人員	職種数	人員	要求ベース	平均時給	定昇相当分	引上幅	(参考)	計	定昇相当分	引上幅
生産業務	7	1,780	6	1,770	183,453	7,132	995	6,137	3,89	4,365	1,510	1,672
一般事務	15	849	6	229	180,696	7,011	1,430	5,581	3,88	3,183	1,450	1,749
販売・サービス	155	42,663	101	26,382	202,954	4,854	2,772	3,252	2,39	3,487	2,856	1,506
運転・運送	5	1,607	1	15	172,000	5,000	2,000	5,000	2,91	1,000	1,000	1,000
その他	35	11,490	21	3,440	206,737	8,075	2,330	6,513	3,91	4,021	2,323	2,507

共闘連絡会議	要求集計組合		回答・妥結集計組合		組合員1人あたり平均(加重平均)				1組合あたり平均(単純平均)			
	組合数	人員	組合数	人員	要求ベース	平均時給	定昇相当分	引上幅	(参考)	計	定昇相当分	引上幅
金属												
化学・食品・製造等	14	2,912		2,054	182,763	7,034	1,040	6,061	3,85	4,162	1,501	1,678
流通・サービス・金融	154	40,162	99	26,365	202,974	4,852	2,773	3,249	2,39	3,488	2,857	1,506
インフラ・公益	5	6,042										
交通・運輸	5	1,641										
その他	28	7,632	19	3,417	207,018	8,122	2,330	6,513	3,92	4,042	2,323	2,507

要求				回答・妥結				1組合あたり平均(単純平均)			
計	定昇相当分	引上幅	(参考)	計	定昇相当分	引上幅	(参考)	計	定昇相当分	引上幅	(参考)
198,770	2,641	4,645	3,18	6,312	2,641	4,645	3,18	3,606	2,752	1,826	1,81
196,727	5,775	4,561	2,94	5,775	2,543	4,561	2,94	3,333	2,725	1,490	1,69
201,287	5,785	4,672	2,87	5,785	2,532	4,672	2,87	3,416	2,774	1,988	1,70

要求				回答・妥結				1組合あたり平均(単純平均)			
計	定昇相当分	引上幅	(参考)	計	定昇相当分	引上幅	(参考)	計	定昇相当分	引上幅	(参考)
176,088	7,145	5,900	4,06	3,298	1,245	5,900	4,06	3,298	1,508	1,208	1,87
174,165	6,688	1,201	3,83	2,338	1,201	5,467	3,83	2,338	1,456	1,125	1,34
201,370	6,211	2,942	3,08	3,833	2,942	4,090	3,08	3,833	2,986	2,002	1,90
172,000	5,000	5,000	2,91	1,000	5,000	5,000	2,91	1,000	1,000	1,000	0.58
201,049	6,485	2,430	3,23	3,092	2,430	6,432	3,23	3,092	2,435	1,961	1,54

要求				回答・妥結				1組合あたり平均(単純平均)			
計	定昇相当分	引上幅	(参考)	計	定昇相当分	引上幅	(参考)	計	定昇相当分	引上幅	(参考)
172,828	6,248	1,160	3,62	2,563	1,160	5,640	3,62	2,563	1,461	1,269	1,48
201,944	6,192	2,984	3,07	3,842	2,984	4,039	3,07	3,842	3,028	2,001	1,90
205,440	6,945	2,430	3,38	3,313	2,435	6,432	3,38	3,313	2,435	1,961	1,61

【月数集計】

業種別	集計組合		組合員1人あたり平均(加重平均)			1組合あたり平均(単純平均)		
			2017要求	2017回答	2016実績	2017要求	2017回答	2016実績
	組合数	人員	月数	月数	月数	月数	月数	月数
製造業	1,755	1,338,011	5.39	5.12	5.22	4.95	4.44	4.44
商業流通	94	83,920	4.36	3.75	3.99	4.17	3.51	3.45
交通運輸	167	112,974	5.25	4.68	5.14	4.92	3.46	3.73
サービス・ホテル	44	249,909	4.30	3.99	4.01	3.85	2.79	3.17
情報・出版	29	25,730	4.17	4.09	3.79	5.10	4.98	4.77
金融・保険	21	12,170	4.44	4.41	4.41	4.55	4.50	4.49
その他	139	133,608	4.46	4.00	4.20	4.71	4.12	4.31
計	2,249	1,956,322	5.08	4.80	4.89	4.88	4.28	4.34

構成組織	集計組合		組合員1人あたり平均(加重平均)			1組合あたり平均(単純平均)		
			2017要求	2017回答	2016実績	2017要求	2017回答	2016実績
	組合数	人員	月数	月数	月数	月数	月数	月数
U Aゼンセン	157	118,732	4.36	3.92	4.14	4.28	3.68	3.73
自動車総連	882	707,400	5.42	5.29	5.39	4.87	4.45	4.43
電機連合	49	171,528	5.58	5.05	5.09	4.90	4.51	4.42
J A M	349	153,767	5.25	4.91	4.93	4.85	4.28	4.33
基幹労連	190	144,902	5.60	4.76	5.08	5.69	4.77	4.69
JP労組	1	243,121	4.30	4.00	4.00	4.30	4.00	4.00
電力総連	118	122,624	4.57	4.13	4.19	4.94	4.41	4.56
情報労連	17	12,796	3.67	3.42	3.37	4.35	3.69	3.93
私鉄総連	127	78,687	5.14	4.50		5.04	3.43	
J E C連合	27	11,745	5.41	5.15	5.33	5.17	4.69	5.08
フード連合	73	33,945	5.21	5.26	4.94	5.24	4.59	4.60
J R連合	14	29,530	5.62	5.35	5.43	5.20	4.61	4.36
J R総連	1	750	7.50	5.44	5.48	7.50	5.44	5.48
交通労連	28	3,258	4.22	3.13	3.12	4.34	3.32	3.49
サービス連合	40	7,963	4.33	3.78	4.11	3.84	2.78	3.06
ゴム連合	33	38,715	5.10	5.09	5.17	4.40	4.19	4.28
航空連合	5	1,509	4.45	4.03	4.65	3.80	3.22	3.90
紙バ連合	42	21,381	4.88	4.54	4.53	4.85	4.21	4.31
全国ガス	11	2,711	4.32	4.19	4.28	4.50	4.37	4.58
全電線	30	22,131	4.97	4.66	4.56	4.76	3.97	3.91
印刷労連	4	406	4.12	3.93	3.63	4.25	3.94	3.73
セラミックス連合	16	6,868	5.77	5.48	5.95	4.79	4.48	4.49
N H K労連	15	9,768	4.48	4.44	4.46	5.23	5.20	5.17
全労金	14	8,821	4.54	4.52	4.53	4.52	4.48	4.51
労済労連	6	3,264	4.14	4.12	4.07	4.62	4.55	4.43

※2016実績は、昨年同時期実績

【額集計】

業種別	集計組合		組合員1人あたり平均(加重平均)			1組合あたり平均(単純平均)		
			2017要求	2017回答	2016実績	2017要求	2017回答	2016実績
	組合数	人員	金額	金額	金額	金額	金額	金額
製造業	946	853,160	1,683,235	1,607,388	1,653,295	1,300,750	1,162,068	1,190,099
商業流通	54	54,004	1,193,709	1,060,517	1,076,456	1,087,186	958,597	906,012
交通運輸	52	21,532	1,098,702	836,812	874,097	954,510	658,737	610,360
サービス・ホテル	1	64		457,000	575,357		457,000	605,667
情報・出版	17	125,394	1,469,125	1,542,758	1,488,621	1,472,136	1,464,412	1,476,250
その他	128	128,919	1,502,921	1,361,843	1,360,301	1,338,490	1,185,984	1,230,152
計	1,198	1,183,073	1,585,733	1,534,731	1,558,738	1,282,099	1,137,306	1,151,367

構成組織	集計組合		組合員1人あたり平均(加重平均)			1組合あたり平均(単純平均)		
			2017要求	2017回答	2016実績	2017要求	2017回答	2016実績
	組合数	人員	金額	金額	金額	金額	金額	金額
U Aゼンセン	117	78,247	1,197,352	1,086,249	1,124,953	1,129,215	1,003,011	989,693
自動車総連	219	272,109	1,845,905	1,806,440	1,778,867	1,050,476	1,038,377	1,134,425
電機連合	43	167,891	1,740,283	1,671,507	1,693,938	1,474,409	1,372,184	1,355,790
J A M	252	124,183	1,629,612	1,503,465	1,509,003	1,354,136	1,185,869	1,205,199
基幹労連	191	144,992	1,561,067	1,369,423	1,440,832	1,391,084	1,192,269	1,175,748
電力総連	117	122,612	1,551,260	1,397,928	1,414,167	1,428,982	1,275,655	1,351,463
情報労連	9	119,790	1,468,717	1,549,751	1,481,766	1,475,647	1,531,267	1,319,346
運輸労連	16	9,501	1,423,659	1,126,536	1,134,395	1,162,870	721,352	637,103
私鉄総連	5	542		644,280			586,000	
J E C連合	28	11,807	1,653,159	1,572,677	1,751,376	1,554,152	1,387,990	1,571,453
フード連合	51	32,968	1,499,271	1,633,519	1,454,656	1,382,125	1,268,273	1,243,007
交通労連	32	11,562	823,322	605,405	579,518	836,482	629,859	585,408
ゴム連合	33	38,715	1,519,077	1,519,444	1,541,596	1,214,360	1,162,880	1,227,794
紙バ連合	43	21,340	1,382,613	1,286,012	1,304,331	1,224,954	1,058,179	1,085,311
全電線	26	21,610		1,430,614	1,389,568		1,117,872	1,076,827
印刷労連	3	201	907,282	929,747	895,712	911,530	889,561	860,411
セラミックス連合	13	5,003	1,892,805	1,673,094	1,855,826	1,296,468	1,181,089	1,122,250

※2016実績は、昨年同時期実績

【月数集計】

業種別	集計組合		組合員1人あたり平均(加重平均)			1組合あたり平均(単純平均)		
			2017要求	2017回答	2016実績	2017要求	2017回答	2016実績
	組合数	人員	月数	月数	月数	月数	月数	月数
製造業	1,711	884,867	2.63	2.47	2.65	2.47	2.17	2.20
商業流通	40	33,689	1.98	1.61	2.16	1.96	1.63	1.83
交通運輸	72	53,677	2.80	2.50	2.82	2.38	1.90	2.16
サービス・ホテル	91	268,021	1.78	1.76	1.78	1.76	1.53	1.67
情報・出版	28	20,857	2.52	2.75	2.22	2.74	2.54	2.65
金融・保険	18	11,705	2.24	2.18	2.24	2.23	2.25	2.24
その他	165	135,925	2.31	2.03	2.12	2.44	2.07	2.15
計	2,125	1,408,741	2.55	2.28	2.47	2.44	2.12	2.17

構成組織	集計組合		組合員1人あたり平均(加重平均)			1組合あたり平均(単純平均)		
			2017要求	2017回答	2016実績	2017要求	2017回答	2016実績
	組合数	人員	月数	月数	月数	月数	月数	月数
U Aゼンセン	129	96,091	2.09	2.14	2.29	2.10	1.87	1.92
自動車総連	732	387,777	2.64	2.52	2.79	2.44	2.18	2.28
電機連合	13	7,410	2.11	1.92	2.13	2.15	1.97	1.74
J A M	507	184,649	2.61	2.42	2.42	2.43	2.09	2.09
基幹労連	193	145,230	2.80	2.38	2.54	2.84	2.39	2.33
JP労組	1	243,121		1.75	1.75		1.75	1.75
電力総連	132	130,976	2.34	2.08	2.16	2.49	2.22	2.28
情報労連	35	3,931	2.68	1.97	2.17	2.65	1.87	1.78
私鉄総連	11	1,717		1.19			1.35	
J E C連合	29	10,616	2.61	2.55	2.73	2.53	2.35	2.50
フード連合	64	27,954	2.52	2.52	2.45	2.51	2.15	2.14
J R連合	33	35,280	2.97	2.70	2.74	2.62	2.24	2.34
J R総連	3	5,935	3.09	4.04	3.06	3.33	3.36	3.38
交通労連	27	4,955	2.02	1.42	1.48	2.06	1.51	1.59
サービス連合	84	24,634	1.70	1.84	1.98	1.66	1.51	1.62
ゴム連合	39	39,382	2.54	2.54	2.39	2.13	2.04	1.98
航空連合	15	13,724	2.51	2.45	2.44	2.42	2.37	2.35
紙バ連合	8	649	2.53	2.21	2.26	2.39	1.86	2.14
全電線	1	114		1.70	1.60		1.70	1.60
印刷労連	10	10,749	2.21	2.12	2.08	1.92	1.75	1.85
セラミックス連合	26	12,374	2.77	3.04	3.13	2.39	2.18	2.10
N H K労連	15	9,768	2.24	2.20	2.23	2.83	2.60	2.76
全労金	14	8,821	2.24	2.23	2.24	2.23	2.21	2.24
労済労連	4	2,884		2.04			2.38	

※2016実績は、昨年同時期実績

【額集計】

業種別	集計組合		組合員1人あたり平均(加重平均)			1組合あたり平均(単純平均)		
			2017要求	2017回答	2016実績	2017要求	2017回答	2016実績
	組合数	人員	金額	金額	金額	金額	金額	金額
製造業	1,048	555,214	764,382	713,737	830,620	654,187	559,241	580,531
商業流通	17	20,819	611,879	537,441	718,838	493,963	424,448	481,063
交通運輸	191	105,129	649,109	475,281	637,435	540,369	275,456	275,501
情報・出版	9	5,817	744,710	705,487		747,501	710,454	
その他	161	135,021	765,383	682,726	687,853	667,001	570,630	611,765
計	1,426	822,000	741,526	673,623	785,459	639,239	521,864	539,612

構成組織	集計組合		組合員1人あたり平均(加重平均)			1組合あたり平均(単純平均)		
			2017要求	2017回答	2016実績	2017要求	2017回答	2016実績
	組合数	人員	金額	金額	金額	金額	金額	金額
U Aゼンセン	113	83,566	624,420	677,678	697,664	561,989	523,533	537,001
自動車総連	198	91,601	702,059	657,626	953,801	549,296	483,458	599,189
電機連合	10	6,744	636,969	538,000	620,829	631,958	542,416	453,980
J A M	403	156,075	794,370	728,304	730,200	660,554	565,792	574,514
基幹労連	194	145,320	780,068	684,277	719,129	693,990	594,845	584,533
電力総連	131	130,964	775,102	701,258	714,041	713,339	640,042	666,694
情報労連	30	3,707	605,993	486,637	641,156	570,281	426,935	520,215
運輸労連	159	93,009	675,250	497,243	497,792	563,887	266,262	269,145
J E C連合	30	10,678	767,529	764,670	896,516	754,536	690,671	788,698
フード連合	48	27,202	700,150	815,884	721,861	611,219	586,349	563,880
交通労連	30	11,952	430,448	303,470	276,720	408,715	310,776	296,373
ゴム連合	39	39,382	756,438	754,662		589,216	559,625	
紙バ連合	8	633	696,875	614,047	645,340	615,500	476,125	515,083
全電線	1	114		405,734	372,548		405,734	372,548
印刷労連	9	10,544	612,470	589,987	573,555	499,736	450,154	491,632
セラミックス連合	23	10,509	865,793	937,969	983,235	622,821	573,330	552,254

※2016実績は、昨年同時期実績

業種別		集計組合		1組合あたり平均(単純平均)				
		組合数	人員	改定前	要求	改訂後		
						改定後	UP額	率
製造業		139	246,017	159,694	162,109	160,900	1,206	0.76
情報・出版		2	649	124,800	126,800	126,800	2,000	1.60
その他		31	64,705	152,842	155,758	154,448	1,606	1.05
計	～99	28	1,558	152,989	156,221	154,270	1,280	0.84
	100～299	45	9,040	157,551	159,637	158,775	1,224	0.78
	300～999	46	25,874	157,022	159,388	158,447	1,425	0.91
	1000～	53	274,899	162,050	163,929	163,275	1,225	0.76
		172	311,371	158,053	160,416	159,341	1,287	0.81

構成組織	集計組合		1組合あたり平均(単純平均)				
	組合数	人員	改定前	要求	改訂後		
					改定後	UP額	率
U A ゼンセン	38	16,656	158,958	161,999	160,125	1,166	0.73
電機連合	69	206,415	159,970	161,641	161,011	1,040	0.65
電力総連	38	67,428	152,108	154,858	153,761	1,653	1.09
J E C 連合	9	5,968	165,751	169,302	167,473	1,722	1.04
フード連合	3	1,513	153,733		157,667	3,933	2.56
ゴム連合	4	626	154,335	156,735	154,610	275	0.18
印刷労連	11	12,765	159,673	164,103	160,955	1,282	0.80

【高卒/事務技術職】

業種別		集計組合		1組合あたり平均(単純平均)				
		組合数	人員	改定前	要求	改訂後		
						改定後	UP額	率
	製造業	85	211,357	159,353	161,528	160,438	1,085	0.68
	商業流通	131	113,413	161,223	164,817	163,115	1,892	1.17
	交通運輸	1	130	160,000	160,000	165,000	5,000	3.13
	サービス・ホテル	2	1,431	163,900	168,250	168,250	4,350	2.65
	情報・出版	2	649	124,800	126,800	126,800	2,000	1.60
	その他	57	83,898	160,939	163,221	162,396	1,458	0.91
計	～99	28	1,485	155,563	159,051	157,138	1,575	1.01
	100～299	62	11,845	157,645	161,092	158,988	1,343	0.85
	300～999	96	54,051	159,706	162,448	161,394	1,688	1.06
	1000～	92	343,497	164,288	166,404	165,935	1,647	1.00
		278	410,878	160,346	163,151	161,932	1,586	0.99

構成組織	集計組合		1組合あたり平均(単純平均)				
	組合数	人員	改定前	要求	改訂後		
					改定後	UP額	率
U A ゼンセン	153	127,898	162,623	166,115	164,469	1,846	1.14
電機連合	69	206,415	159,970	161,641	161,011	1,040	0.65
電力総連	41	71,882	153,646	156,241	155,000	1,354	0.88
フード連合	3	1,513	153,733		157,667	3,933	2.56
ゴム連合	4	626	154,335	156,735	154,610	275	0.18
サービス連合	3	1,561	162,600	165,500	167,167	4,567	2.81
印刷労連	5	983	158,180	164,326	159,100	920	0.58

【大卒/事務技術職】

業種別		集計組合		1組合あたり平均(単純平均)				
		組合数	人員	改定前	要求	改訂後		
						改定後	UP額	率
製造業		131	244,239	204,721	208,176	206,034	1,313	0.64
商業流通		153	135,483	196,369	199,777	197,901	1,532	0.78
交通運輸		4	937	187,500	187,433	192,850	5,350	2.85
サービス・ホテル		5	1,778	187,240	191,900	191,100	3,860	2.06
情報・出版		3	979	166,833	168,800	168,167	1,333	0.80
その他		68	96,428	196,359	198,840	198,306	1,947	0.99
計	～99	35	1,951	185,393	189,342	186,543	1,150	0.62
	100～299	101	19,508	196,138	199,172	197,771	1,633	0.83
	300～999	117	64,345	198,569	201,776	200,227	1,657	0.83
	1000～	111	394,040	206,043	208,577	207,704	1,662	0.81
		364	479,844	198,907	202,090	200,510	1,603	0.81

構成組織	集計組合		1組合あたり平均(単純平均)				
	組合数	人員	改定前	要求	改訂後		
					改定後	UP額	率
U A ゼンセン	217	164,579	198,301	201,591	199,869	1,568	0.79
電機連合	71	212,742	207,917	209,861	208,601	684	0.33
電力総連	42	78,599	188,090	191,434	190,087	1,998	1.06
J E C 連合	10	6,119	205,848	207,824	207,844	1,996	0.97
フード連合	4	4,022	190,648	234,000	200,275	9,628	5.05
ゴム連合	3	430	192,180	194,813	192,546	367	0.19
サービス連合	7	2,455	190,643	194,114	194,257	3,614	1.90
航空連合	2	260	175,850	163,000	183,550	7,700	4.38
印刷労連	8	10,638	203,138	206,300	204,450	1,313	0.65

労働条件に関する2017春季生活闘争および通年(2016年9月～)の各種取り組み

要求事項	要求・取組 件数 (交渉単位)	回答・妥結 件数 (交渉単位)	要求・取組 件数 (交渉単位)	回答・妥結 件数 (交渉単位)
	2017. 6. 5公表		2016. 6. 3公表	
1. 非正規労働者の労働条件改善の取り組み				
(1) 雇用安定に関する項目				
● 正社員への転換ルールの導入、促進、明確化の取り組み	848	101 件	548	62 件
● 無期労働契約への転換促進、転換後の労働条件についての取り組み	624	60 件	429	22 件
(2) 均等処遇に関する事項				
● 昇給ルールの導入・明確化の取り組み	14	8 件	34	24 件
● 一時金支給の取り組み	217	137 件	529	217 件
● 福利厚生全般及び安全管理に関する取り組み（点検、分析・検討、是正等の取り組み）	189	83 件	66	34 件
● 社会保険の加入状況の点検と加入促進の取り組み	88	2 件	79	4 件
● 年次有給休暇取得促進の取り組み（非正規労働者）	176	72 件	79	56 件
● 育児・介護休暇制度を雇用形態にかかわらず利用できる取り組み	237	172 件	23	10 件
● 再雇用者（定年退職者）の処遇に関する取り組み	299	135 件	707	230 件
● その他均等処遇に関する取り組み（※上記具体的な取組内容が不明な場合はこちらへ記入）	797	208 件	626	130 件
2. 職場における男女平等の実現に向けた取り組み				
(1) 男女間の賃金格差是正に向けた取り組み				
● 男女間賃金格差の実態と要因把握・点検、改善へ向けた取り組み	214	13 件	226	112 件
● 生活関連手当での「世帯主」要件廃止に関する取り組み	14	1 件	16	2 件
(2) 男女平等の推進の取り組み				
1) 女性の職業生活における活躍の推進（女性活躍推進法）の取り組み	194	115 件	214	156 件
※ 積極的な差別是正措置（ポジティブ・アクション）による是正・改善の取り組み、女性活躍推進法にもとづく行動計画の策定に労使で取り組みをしていればカウント				
2) 男女雇用機会均等法の定着・点検に向けた取り組み				
● 配置や仕事の内容における男女間での偏在についての検証と是正	3	0 件	0	0 件
● 昇進・昇格などの運用基準に関する、男女間格差の有無についての検証と是正	13	7 件	1	0 件
● 妊娠・出産等を理由とする不利益取り扱いについての検証と是正	50	17 件	28	9 件
● セクシュアル・ハラスメント防止措置の検証と実効性の担保（同性間セクハラ、ジェンダーハラスメント含む）	9	7 件	17	2 件
● 男女雇用機会均等法の定着・点検に向けた何らかの要求・取組（※上記具体的な取組内容が不明な場合はこちらへ記入）	338	49 件	127	11 件

労働条件に関する2017春季生活闘争および通年(2016年9月～)の各種取り組み

要求事項	要求・取組 件数 (交渉単位)	回答・妥結 件数 (交渉単位)	要求・取組 件数 (交渉単位)	回答・妥結 件数 (交渉単位)
	2017. 6. 5公表		2016. 6. 3公表	
3. ワーク・ライフ・バランス社会の実現に向けた取り組み				
(1) 長時間労働の是正・過労死ゼロの取り組み			751	57
● 労働時間(特別条項付36協定等)の上限時間縮減に向けた取り組み	158	40 件	—	— 件
● インターバル規制の導入に向けた取り組み	268	84 件	—	— 件
● その他長時間労働の是正・過労死ゼロのに関する取り組み(※上記具体的な取組内容が不明な場合はこちらへ記入)	342	231 件	—	— 件
(2) 総実労働時間短縮の取り組み				
● 所定労働時間の短縮	965	287 件	852	291 件
● 年次有給休暇の取得促進の取り組み	912	382 件	832	251 件
● 残業の縮減に向けた取り組み	930	95 件	647	97 件
(3) 時間外・休日割増率引き上げの取り組み	760	101 件	809	119 件
(4) 労働安全委員会の設置など労働安全衛生法令に基づく職場の点検、改善の取り組み	663	91 件	292	52 件
(5) 両立支援の推進				
● 育児・介護に関する両立支援制度の点検・改善の取り組み	977	389 件	905	465 件
● 不妊治療と仕事の両立に向けた取り組み	13	6 件	—	— 件
● マタニティ・ハラスメント、パタニティ・ハラスメント、ケア(介護)ハラスメントなどの防止の取り組み	174	48 件	60	37 件
● 次世代育成支援対策推進法の改正に基づく点検、行動計画の策定、取り組みの点検	303	57 件	340	315 件
(6) ライフスタイルに応じた働き方と処遇に関する検討の提起	121	91 件	55	36 件
4. ワークルールの取り組み				
(1) 改正労働者派遣法に関する取り組み				
● 派遣労働者の受け入れ時および期間制限到来時における交渉・協議の協約化、ルール化の取り組み	467	54 件	448	23 件
● 派遣労働者の処遇改善の取り組み	410	10 件	412	19 件
(2) 治療と職業生活の両立支援に関する取り組み	20	13 件	—	— 件
※ 疾病治療と仕事の両立が可能となる職場環境の整備、多様な休職・勤務制度の導入などの取り組み				
(3) 若者の職場定着に向けた取り組み	402	22 件	360	334 件
(4) 高齢者雇用安定法に関する取り組み				
● 希望者全員を対象とした65歳までの雇用確保の取り組み	825	135 件	—	— 件
● 高齢者に適した職務・仕事、労働時間、適正な処遇の確保	306	111 件	—	— 件

— : 2016年では調査していない項目

※ : 2016年と設問の表現は異なるが内容はほぼ同じ

【時間外割増率/45時間以下】

業種別	集計組合		現 状	要 求	回答・妥結
	組合数	人員			
製造業	27	27,099	26.10	30.60	26.30
サービス・ホテル	1	243,015	25.00	30.00	25.00
情報・出版	1	484	25.00	30.00	30.00
その他	6	3,046	25.00	30.00	25.80
計	35	273,644	25.90	30.50	26.30

割増率	要求	回答						
		25%	～30%	～35%	～40%	～45%	～50%	50%超
25%	2	2						
～30%	29	22	7					
～35%	3	1	2					
～40%								
～45%	1			1				
～50%								
50%超								

【時間外割増率/45時間超】

業種別	集計組合		現 状	要 求	回答・妥結
	組合数	人員			
製造業	23	23,576	28.30	34.60	29.40
交通運輸	4	11,560	27.50	52.00	27.50
サービス・ホテル	1	243,015	25.00	50.00	25.00
その他	7	4,139	25.00	40.00	25.70
計	35	282,290	27.40	38.10	28.30

割増率	要求	回答						
		25%	～30%	～35%	～40%	～45%	～50%	50%超
25%								
～30%	21	18	3					
～35%	3	1	2					
～40%	1	1						
～45%								
～50%	8	4	2			1		1
50%超	2		1				1	

【時間外割増率/60時間超】

※2010年の労働基準法改正による「月60時間超の時間外労働割増率50%以上」の適用が猶予されている中小企業を含む

業種別	集計組合		現 状	要 求	回答・妥結	60時間超の算定基礎に 法定休日を含める	
	組合数	人員				含める	含めない
製造業	28	23,192	31.80	47.00	33.60		
交通運輸	4	11,560	43.80	75.00	43.80	1	
その他	2	377	25.00	50.00	37.50	1	
計	34	35,129	32.80	50.40	35.00	2	

割増率	要求	回答						
		25%	～30%	～35%	～40%	～45%	～50%	50%超
25%								
～30%	5	5						
～35%								
～40%								
～45%								
～50%	25	12	3	2			8	
50%超	4						3	1

【休日割増率】

業種別	集計組合		現 状	要 求	回答・妥結
	組合数	人員			
製造業	45	23,884	35.90	41.10	36.10
サービス・ホテル	1	243,015	35.00	50.00	35.00
情報・出版	1	484	35.00	40.00	40.00
その他	6	2,965	35.00	46.70	37.50
計	53	270,348	35.80	41.90	36.30

割増率	要求	回答				
		～35%	～40%	～45%	～50%	50%超
～35%						
～40%	39	26	13			
～45%	7	5	2			
～50%	7	5		1	1	
50%超						